

Domeniul: Produsul intern brut trimestrial – estimări “semnal”

PRODUSUL INTERN BRUT ÎN TRIMESTRUL I 2026 A SCĂZUT¹ ÎN TERMENI REALI, CU 0,2% COMPARATIV CU TRIMESTRUL IV 2025.

- Produsul intern brut a înregistrat o scădere cu 1,7% pe seria brută și cu 1,5% pe seria ajustată sezonier față de același trimestru din anul 2025;
- Seria ajustată sezonier a Produsului intern brut trimestrial a fost recalculată ca urmare a includerii estimărilor pentru trimestrul I 2026, fiind înregistrate diferențe față de varianta publicată în Comunicatul de presă nr. 87 din 9 aprilie 2026.

Evoluția Produsului intern brut trimestrial în perioada 2024 - 2026, calculată ca serie brută și serie ajustată sezonier, este prezentată în tabelul care urmează.

Tabel 1: Evoluția trimestrială a Produsului intern brut

		Trim. I	Trim. II	Trim. III	Trim. IV	An
- în % față de perioada corespunzătoare din anul precedent -						
Serie brută	2024	100,6	100,9	101,7	100,5	100,9
	2025	100,3	100,3	101,7	100,2	100,7
	2026	98,3	-	-	-	-
Serie brută prin metoda volumelor înlănțuite cu an de referință 2020 ^{*)}	2024	102,3	100,8	100,2	100,8	100,9
	2025	100,6	102,5	101,3	98,8	100,7
	2026	97,9	-	-	-	-
Serie ajustată sezonier ^{**)}	2024	102,1	100,5	100,3	100,7	-
	2025	100,7	102,1	101,4	98,5	-
	2026	98,5	-	-	-	-
- în % față de trimestrul precedent -						
Serie ajustată sezonier ^{**)}	2024	99,9	99,4	100,6	100,9	-
	2025	99,8	100,7	100,0	98,0	-
	2026	99,8	-	-	-	-

*) a se vedea precizările metodologice pagina 4, punctul IV

***) ajustare sezonieră pe baza seriei brute de volume înlănțuite cu an de referință 2020

[Datele tabelului în format Excel.](#)

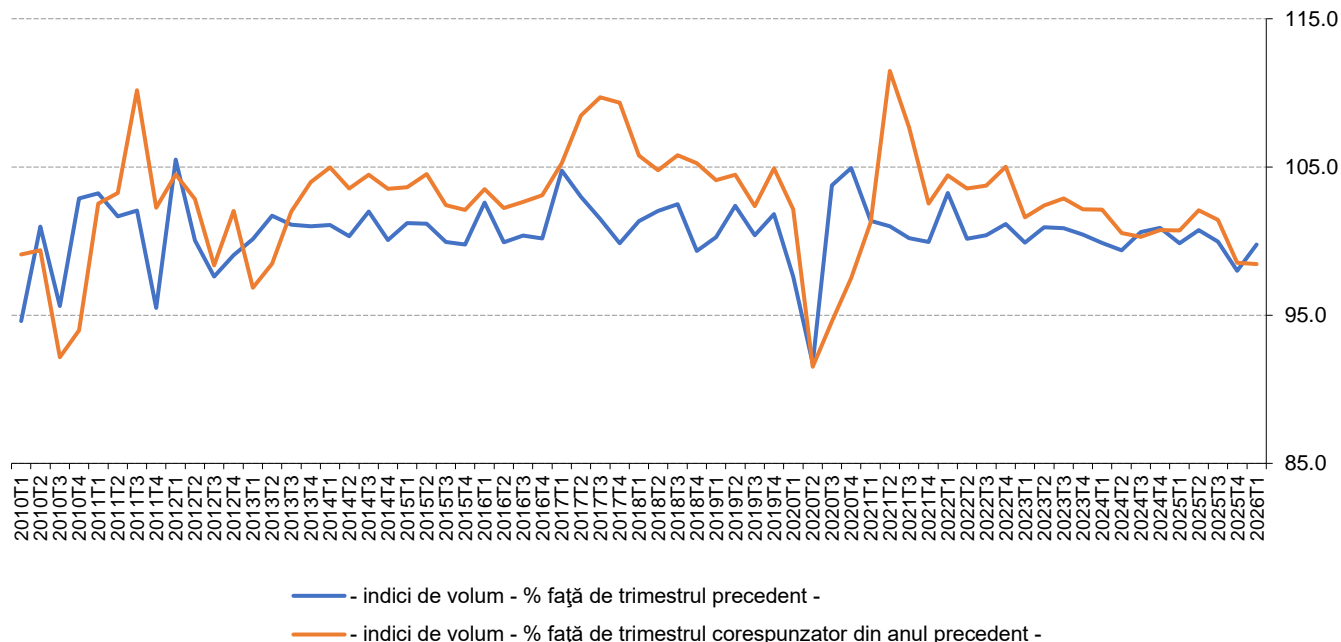
¹ Date ajustate sezonier și în funcție de numărul de zile lucrătoare

Seria ajustată sezonier

Produsul intern brut a scăzut în trimestrul I 2026 cu 0,2%, comparativ cu trimestrul anterior.

Față de același trimestru din anul 2025, Produsul intern brut s-a redus cu 1,5%.

Grafic 1: Produsul intern brut trimestrial al României, în perioada 2010 – 2026 (date ajustate sezonier)



[Datele graficului in format Excel.](#)

Serie brută

Produsul intern brut, în trimestrul I 2026, a înregistrat o scădere cu 1,7% comparativ cu același trimestru din anul 2025.

Revizui

Seria ajustată sezonier a fost recalculată prin includerea estimării Produsului intern brut pentru trimestrul I 2026, indicii de volum fiind revizuiți față de a doua variantă provizorie a Produsului intern brut pentru trimestrul IV 2025, publicată în comunicatul de presă nr. 87 din 9 aprilie 2026. Astfel :

- rezultatele trimestrului I 2025, comparativ cu trimestrul IV 2024, au fost revizuite de la 99,5% la 99,8% ;
- rezultatele trimestrului II 2025, comparativ cu trimestrul I 2025, au fost revizuite de la 101,0% la 100,7% ;
- rezultatele trimestrului III 2025, comparativ cu trimestrul II 2025, au fost revizuite de la 99,9% la 100,0%;
- rezultatele trimestrului IV 2025, comparativ cu trimestrul III 2025, au fost revizuite de la 98,2% la 98,0%;

Seriile ajustate sezonier se recalculează trimestrial în conformitate cu practica europeană.

Informații suplimentare:

Pentru interpretarea corectă a indicatorilor, vă rugăm să consultați [Precizările metodologice](#).

Produsul intern brut pentru trimestrul I 2026, date provizorii (1), va fi publicat prin comunicat de presă, conform calendarului de pe site-ul INS, în data de 5 iunie 2026.

Date comparative cu celelalte State Membre ale Uniunii Europene se pot obține din Comunicatul de presă al Eurostat care va fi publicat pe data de 13 mai 2026 și care poate fi consultat la adresa:

<http://epp.eurostat.ec.europa.eu/portal/page/portal/eurostat/home/>

Direcția de Afaceri Europene, Cooperare Internațională și Comunicare

e-mail: biroupresa@insse.ro

Tel: + 4021 3181869